

GUÍA DE APOYO AL APRENDIZAJE

Curso:	1º Básico
Asignatura:	Ciencias Naturales
Docente:	Catalina Rubio M.
Semana:	11 (08 al 12 de Junio) - 2020
Objetivo de la clase:	<ul style="list-style-type: none"> - Retroalimentar clases anteriores. - Identificar los seres vivos y sus características (Las plantas). - Reconocer ciclos de vida seres vivos.

El estudiante, esta semana tendrá un repaso de objetivos vistos anteriormente. Se pide a los padres apoyar en el desarrollo de las siguientes actividades:

ACTIVIDAD: Las partes de una planta.

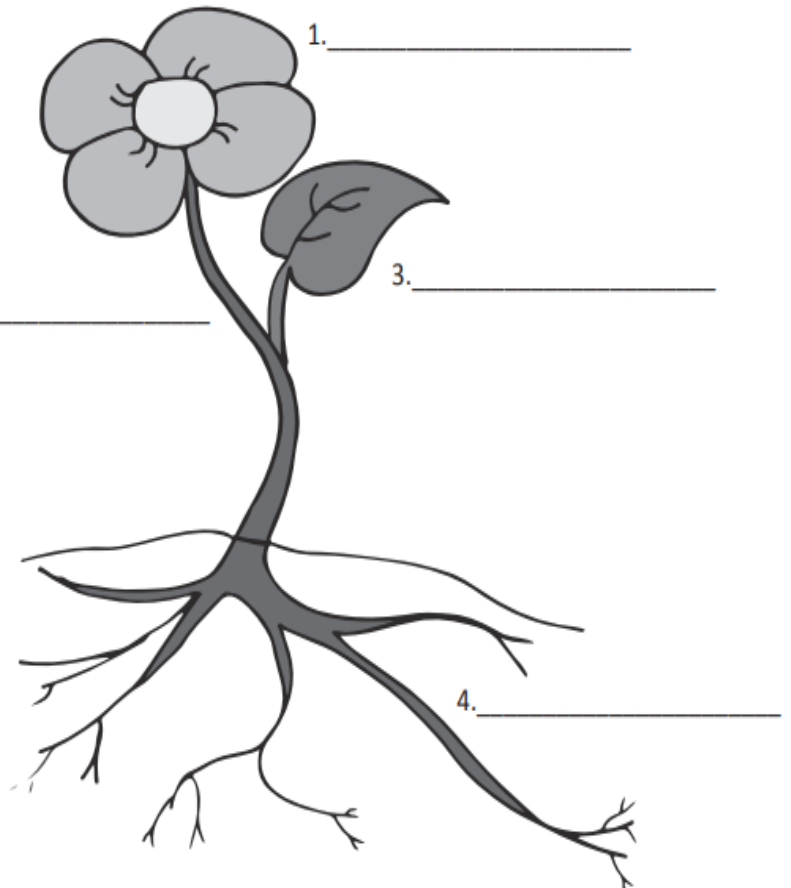
- ★ 1. El estudiante a continuación debe, observar la siguiente imagen y escribir en las líneas, los nombres de las partes de una planta. Luego escribir el número en el , de la parte de la planta que corresponde.

Por él, circulan el agua y las sales minerales.

Sujeta la planta y absorbe las sales minerales y el agua del suelo.

Produce las semillas.

Produce el alimento de las plantas.



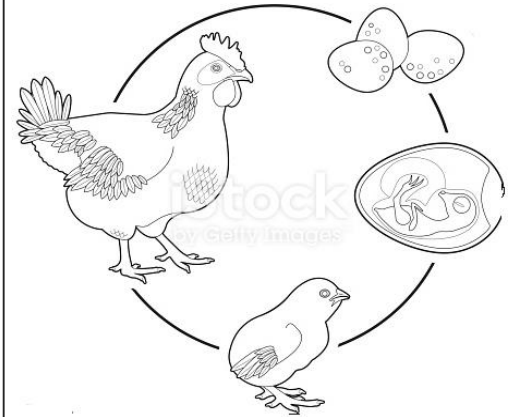
Actividad II: Ciclos de vida seres vivos.

- ★ 2. El estudiante a continuación debe, escuchar o leer detenidamente el siguiente texto y observar las siguientes imágenes de ciclo de vida del pollito:

Recuerda:

Lo seres vivos se caracterizan por tener un ciclo de vida. En este ciclo, los seres vivos van cambiando de manera constante. Las etapas del ciclo de vida de un ser vivo son las siguientes:

- ✓ **Nacer:** es cuando un animal nace del vientre materno, de un huevo o en el caso de las plantas de una semilla.
- ✓ **Crece:** se observa el crecimiento en los cambios que presenta el ser vivo, como ejemplo tu estatura.
- ✓ **Reproducción:** esta se caracteriza porque un ser vivo deja descendencia, es decir por ejemplo en el caso del ciclo del pollito al estar la etapa adulta tiene pollitos.
- ✓ **Muere:** el ser vivo, por ejemplo, una gallina, deja de respirar, finalizando su ciclo de vida. Pero recuerda, que deja descendencia y la descendencia continua el ciclo.



- ❖ Después de observar los recuadros superiores, dibuja y pinta el ciclo de vida de forma ordenada.

