

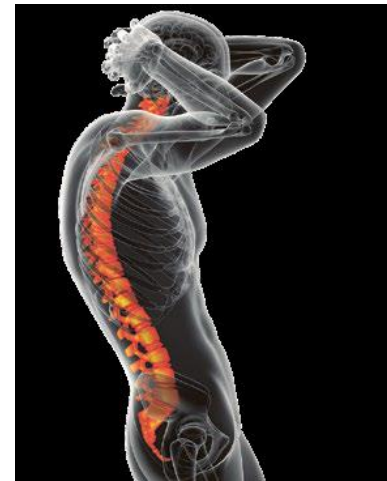
Curso:	2° básico
Asignatura:	Ciencias Naturales
Docente:	Liliana González Rodríguez
Semana:	5
Objetivo de la clase:	Elaborar modelo de la columna vertebral

Para lograr el objetivo de hoy, lo primero que debemos hacer es saber qué es un **modelo**

Un **modelo** es una representación de seres vivos u objetos a través de esquemas, dibujos u otras formas.

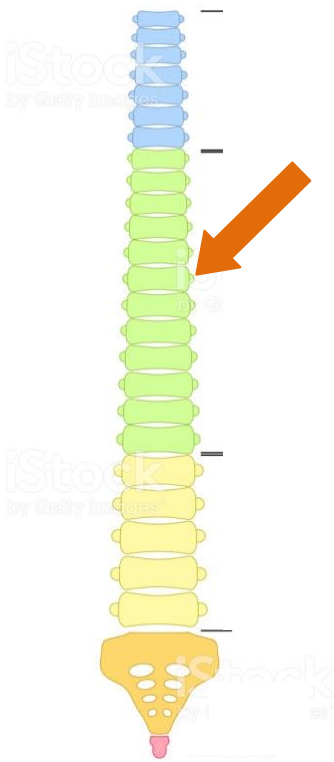
Los científicos utilizan los modelos para explicar el funcionamiento y las características de diferentes procesos y fenómenos de la naturaleza.

Observa atentamente las imágenes.



La clase pasada estudiamos el esqueleto humano y los principales huesos que lo conformaban: el cráneo, el fémur, la columna vertebral, las costillas. ¿Cuál de estos huesos se destacan en las tres imágenes de arriba?

La respuesta es: la columna vertebral.



La columna vertebral está formada por pequeños huesos que van unidos entre sí formando una estructura larga, como puedes observar en la imagen de la izquierda

Es el sostén del cuerpo, es decir, le da soporte, lo afirma.

Para elaborar nuestro modelo de la columna vertebral necesitamos lo siguiente:

Materiales:

- Cuerda fina o pitilla de 50 cm aproximadamente (puede ser más o menos)
- Fideos canutones
- Collets para cabello

Los fideos representarán cada hueso que forma la columna, llamados **vertebras** y los collets, serán los **discos intervertebrales**, que son una especie de almohadillas que van entre las vertebrales.

Pasos a seguir:

**Paso 1:** Reúne los materiales solicitados



**Paso 2:** Toma la cuerda o pitilla y con cuidado, pásalo por el orificio del fideo. Inmediatamente después, enrolla el collet para cabellos, tal como se haría amarrando el pelo de una persona.

Vuelve a repetir el Paso 2 hasta completar la pitilla: sigue el patrón de fideo, collet.

Al finalizar pídele a un adulto que le haga un nudo a la pitilla en los extremos de arriba y abajo para que los materiales no se caigan.



Paso 3: Probamos nuestro modelo, sujetándolo sobre la espalda de algún familiar como se muestra en la imagen.

### Analiza

¿Qué te pareció la actividad?

¿Qué es un modelo?

¿Crees que es importante que los científicos construyan modelos? ¿Por qué?

¿Con qué otra parte del cuerpo que conozcas te gustaría elaborar un modelo?

