

## GUÍA DE APOYO AL APRENDIZAJE

Curso:	Segundo año.
Asignatura:	Religión
Docente:	Mónica Cuevas Mellado.
Semana:	Semana 11
Objetivo de la clase:	Realizar retroalimentación de contenidos tratados en guías anteriores.

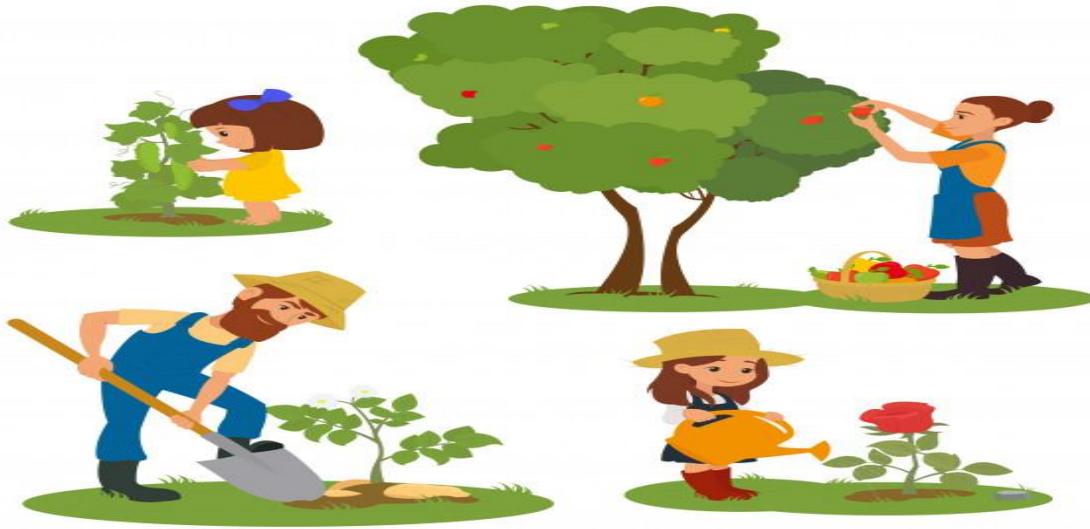
**Desarrollo:** En compañía de un adulto. Vamos a recordar algunos contenidos tratados en las guías anteriores, donde trabajamos el valor de la solidaridad y la amistad. Junto con ellos vimos los cuidados que debemos tener con la naturaleza, que es nuestra responsabilidad. Además, trabajamos el autocuidado relacionado con la prevención de accidentes domésticos, y la higiene personal.

**SOLIDARIDAD:** significa ayudar a alguien.

**AMISTAD:** establecer lazos de afecto con otra persona.

### CUIDADOS DE LA NATURALEZA





**AUTOCUIDADO:**

**ACCIDENTES DOMÉSTICOS.**



**HIGIENE PERSONAL.**

