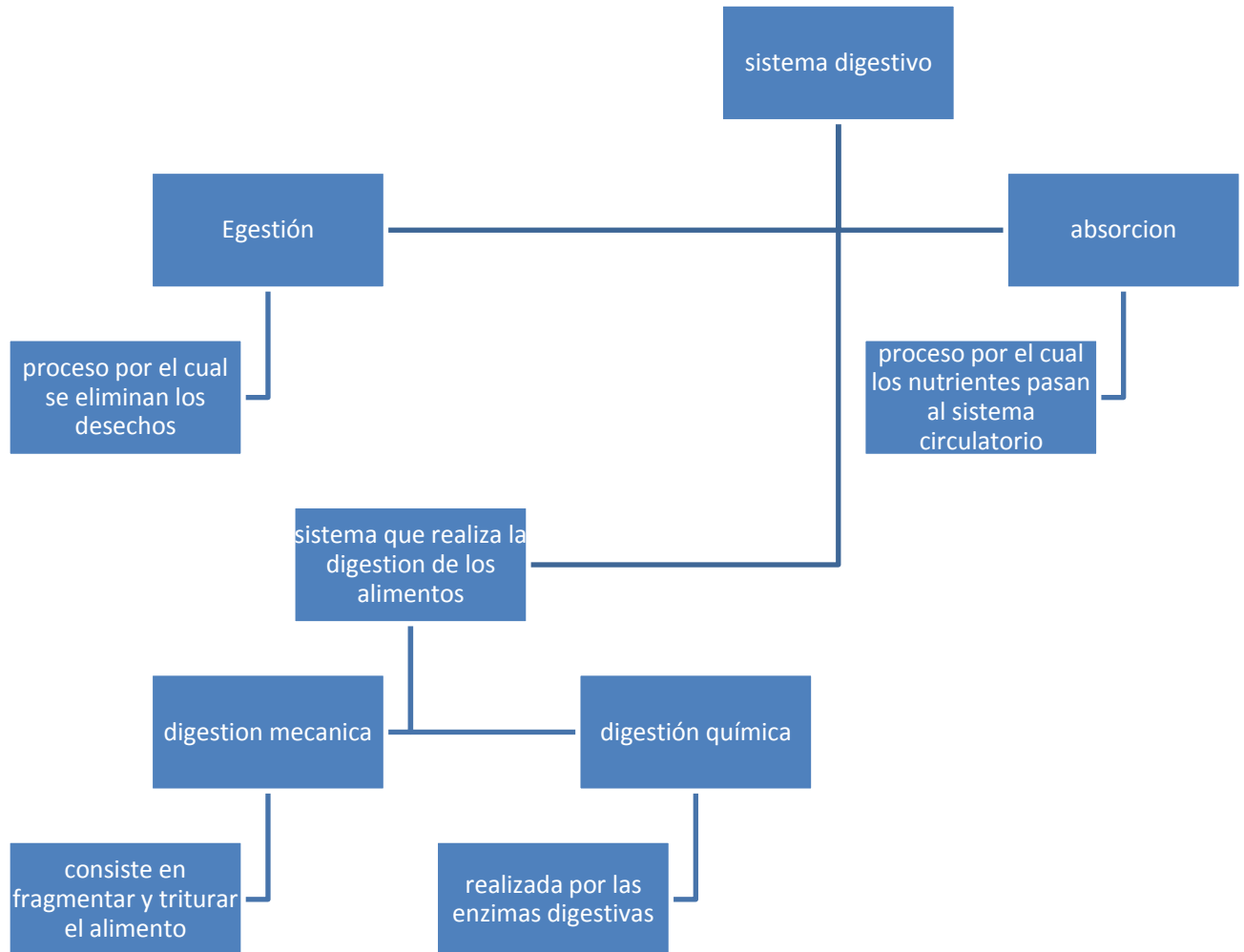
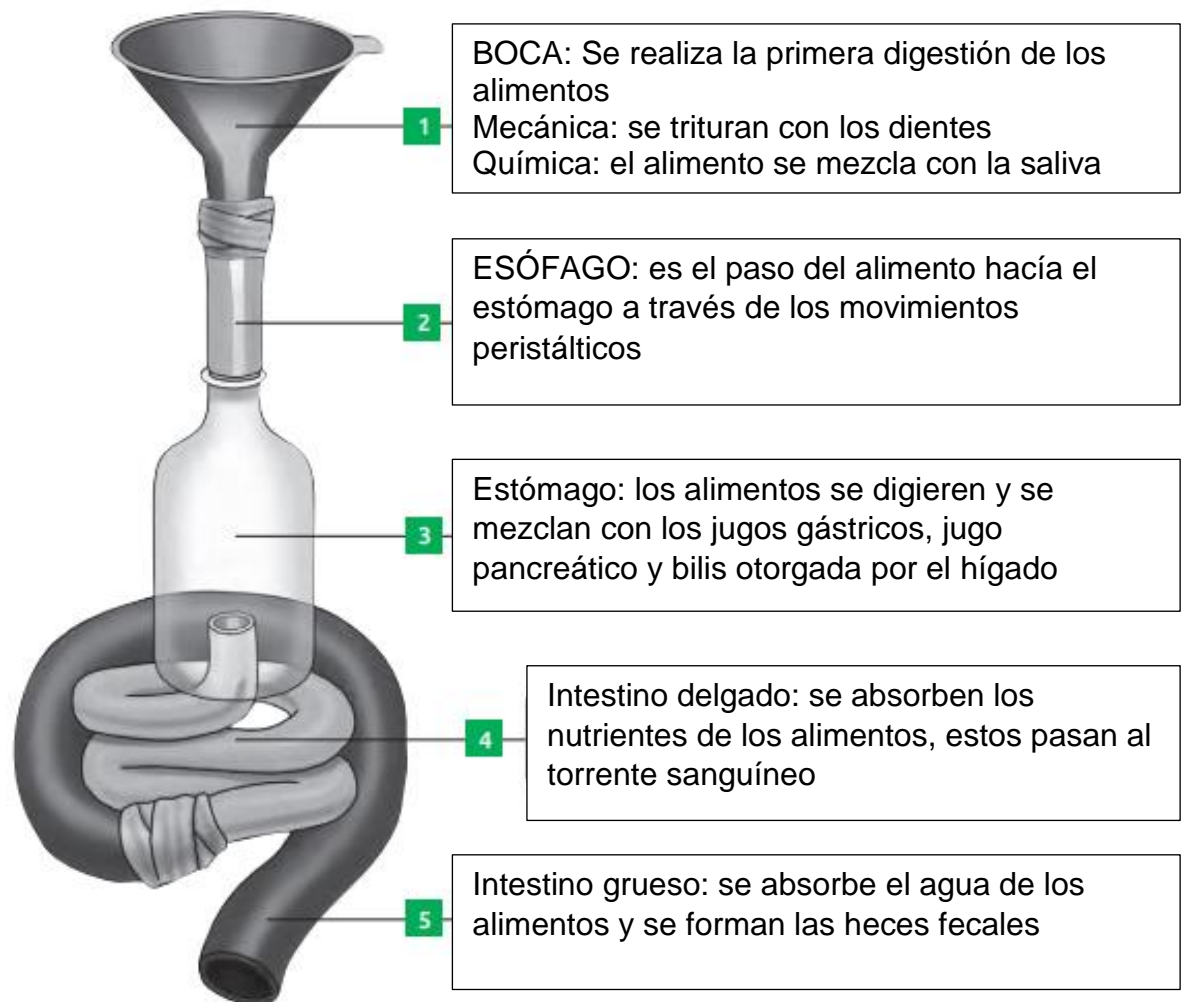


SOLUCIONARIO

Asignatura:	Ciencias Naturales
Docente:	Valentina Olivos
Semana:	Semana 4
Objetivo de la clase:	“comprender la digestión de los alimentos y la acción de enzimas digestivas y su absorción a través de la lectura comprensiva demostrando actitud de superación”

1. ¿De dónde proviene la energía que utiliza nuestro cuerpo?
R. proviene de los alimentos que consumimos diariamente
2. ¿Cómo obtenemos esa energía?
R. Gracias a la digestión de los alimentos
3. **Sinteticemos la información**





1. Responde las siguientes preguntas

- ¿Dónde ocurre la digestión mecánica?
R. En la boca y estómago
- ¿Qué parte del modelo representa ese componente del sistema digestivo?
R. el embudo y botella
- ¿En qué tramo ocurre la digestión química?
R. En el estómago
- ¿Qué parte del modelo representa ese componente del sistema digestivo?
R, la botella y parte de la manguera

2. Para finalizar respondamos

1. Una persona se realizó una operación que disminuye el tamaño del intestino delgado y grueso. De acuerdo a la función que realiza cada uno ¿Qué proceso resultaría afectado?
 - a) Digestión de alimentos y deglución
 - b) Absorción de nutrientes y agua
 - c) Deglución y absorción de nutrientes
 - d) Secreción de sustancias externas.